

# 株式の状況 / 会社概要 (2023年9月30日現在)

## 株式の状況

発行可能株式総数	1,787,541,000株
発行済株式の総数	379,824,892株
株主数	52,778名

## 大株主

株主名	持株数(千株)	持株比率(%)
日本マスタートラスト信託銀行株式会社(信託口)	60,252	17.13
株式会社日本カストディ銀行(信託口)	28,706	8.16
ヤマトグループ社員持株会	26,943	7.66
明治安田生命保険相互会社	14,814	4.21
日本生命保険相互会社	14,770	4.20
株式会社みずほ銀行	10,247	2.91
ヤマトグループ取引先持株会	8,335	2.37
トヨタ自動車株式会社	5,748	1.63
STATE STREET BANK WEST CLIENT - TREATY 505234	5,466	1.55
損害保険ジャパン株式会社	5,133	1.46

※自己株式は上記の大株主一覧より除外しています。  
※持株比率は自己株式数を控除して算出しています。

## 会社概要

商号	ヤマトホールディングス株式会社
本店所在地	〒104-8125 東京都中央区銀座二丁目16番10号 TEL 03-3541-4141(代表)
創業	1919(大正8)年11月29日
設立	1929(昭和4)年4月9日
資本金	127,234,791,077円

## 株主の皆様向け冊子に関するお問い合わせ

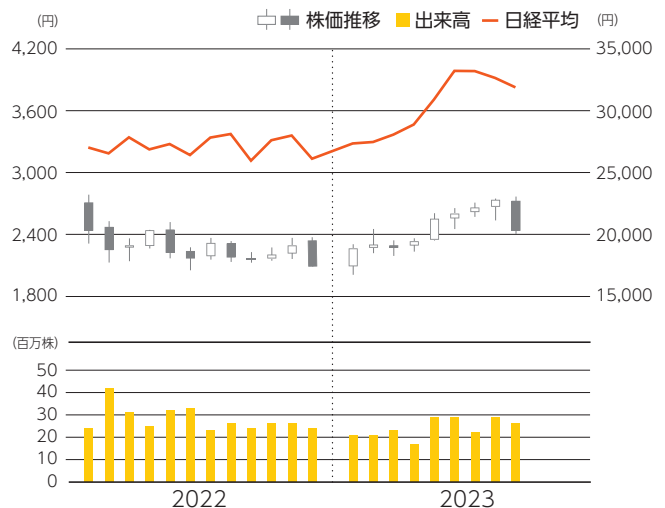
ヤマトホールディングス株式会社  
IR戦略立案推進機能

## ヤマトホールディングスホームページのご案内

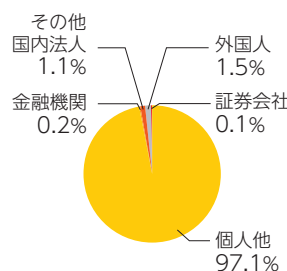
ヤマトグループに関するさまざまな情報がご覧いただけます。

<https://www.yamato-hd.co.jp/>

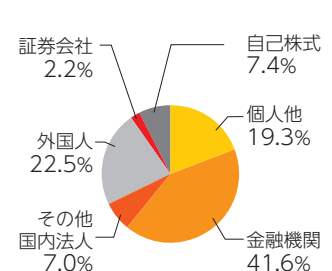
## 株価・売買高の推移(東京証券取引所)



## 株主数比率



## 株式数比率



## 株主メモ

決算期	3月31日
定時株主総会	6月に開催
期末配当基準日	3月31日
中間配当基準日	中間配当を行う場合には、9月30日
株主名簿管理人	みずほ信託銀行株式会社 〒100-8241 東京都千代田区丸の内一丁目3番3号
事務取扱所 (手続お申出先)	みずほ信託銀行株式会社 本店証券代行部 〒168-8507 東京都杉並区和泉二丁目8番4号 TEL 0120-288-324
公告方法	電子公告 ( <a href="http://www.yamato-hd.co.jp">http://www.yamato-hd.co.jp</a> ) ただし、事故その他やむを得ない事由によって 電子公告による公告をすることができない場合は、 日本経済新聞に掲載して行います。
銘柄コード	9064