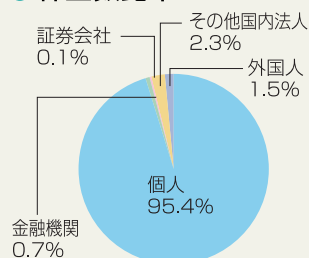


株式の状況 (平成18年3月31日現在)

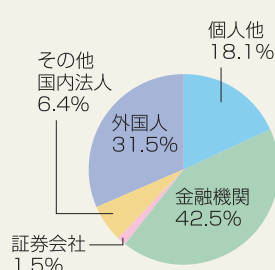
● 株式の状況

発行可能株式総数 1,787,541,000 株
 発行済株式総数 457,062,665 株
 株主数 29,284 名

● 株主数比率



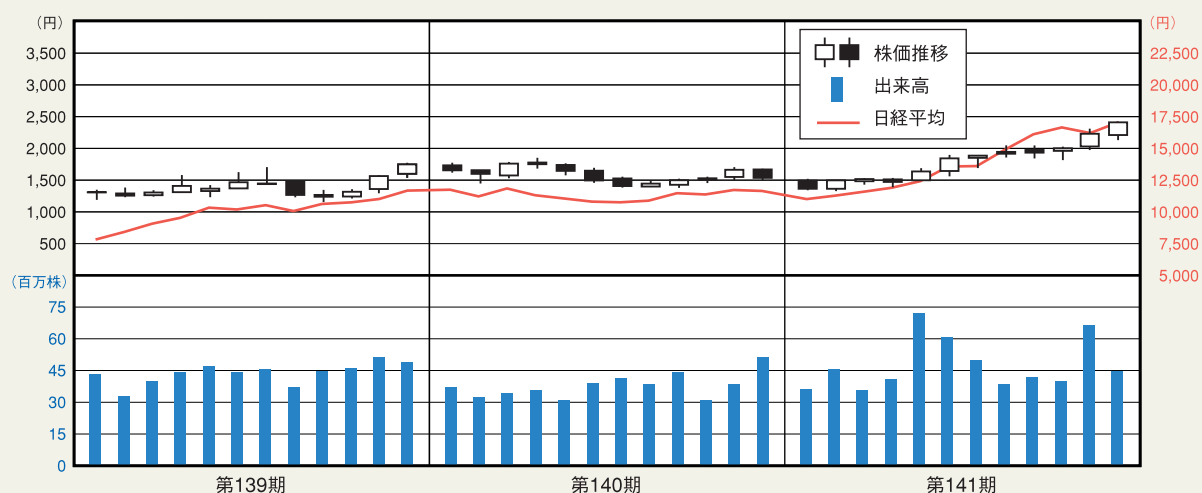
● 株式数比率



● 大株主

株主名	持株数(千株)	出資比率 (%)
日本マスタートラスト信託銀行株式会社(信託口)	35,953	7.87
日本トラスティ・サービス信託銀行株式会社(信託口)	33,904	7.42
株式会社みずほ銀行	17,247	3.77
ヤマトグループ社員持株会	13,606	2.98
明治安田生命保険相互会社	12,264	2.68
住友信託銀行株式会社(信託B口)	9,683	2.12
ヤマトグループ取引先持株会	9,416	2.06
ステート ストリート バンク アンド トラスト カンパニー 505103	9,334	2.04
住友生命保険相互会社	8,464	1.85
ジェーピーエムシービー オムニバス ユーエス ペンション トリーティەر ジャスデック 380052	7,435	1.63

● 株価・売買高の推移 (東京証券取引所)



会社概要 (平成18年3月31日現在)

商号 ヤマトホールディングス株式会社
 本店所在地 〒104-8125
 東京都中央区銀座二丁目16番10号 TEL03(3541)4141(代表)
 創業 1919(大正8)年11月29日
 設立 1929(昭和4)年4月9日
 資本金 120,575,791,077円

株主メモ

決算期 3月31日
 定時株主総会 6月に開催
 期末配当基準日 3月31日
 中間配当基準日 中間配当を行う場合には、9月30日
 株主名簿管理人 みずほ信託銀行株式会社
 〒103-8670 東京都中央区八重洲一丁目2番1号
 事務取扱所(手続お申出先) みずほ信託銀行株式会社 本店証券代行部
 〒135-8722 東京都江東区佐賀一丁目17番7号 TEL 0120-288-324
 取次所 みずほ信託銀行株式会社 全国各支店
 みずほインベスターズ証券株式会社 本店および全国各支店
 銘柄コード 9064