

コミュニティ拠点を活用して

# くらしをサポートする

日本最大規模のニュータウンとして計画・開発された東京都の多摩ニュータウン——  
開発から約50年が経過し、居住者のライフステージの変化による課題が顕在化するなか、  
ヤマトグループは、新たな取り組みとして「くらしのサポートサービス」を開始しました。

くらしのネコの手サポート — provided by ヤマトグループ  
**ネコサポステーション**



多摩ニュータウンの  
永山団地内と貝取団地内の  
2カ所に設けたコミュニティ拠点  
「ネコサポステーション」

## 「くらしのサポートサービス」で 地域コミュニティの活性化を目指す。

ヤマトグループは2016年4月28日から  
東京都の多摩ニュータウンにお住まいの  
方々の生活をより豊かにすることを目指す  
「くらしのサポートサービス」を開始しました。

団地内に新たに設置したコミュニティ拠点  
「ネコサポステーション」を活用して、地域  
コミュニティの活性化を図るとともに、他の  
宅配事業者の荷物をヤマト運輸がまとめて  
お届けする一括配送や、自治体、民間企業が  
協力して地域住民の生活をサポートする  
サービスを提供しています。さらに地域に  
お住まいの方々を採用し、さまざまな業務で  
活躍していただくことも計画しています。

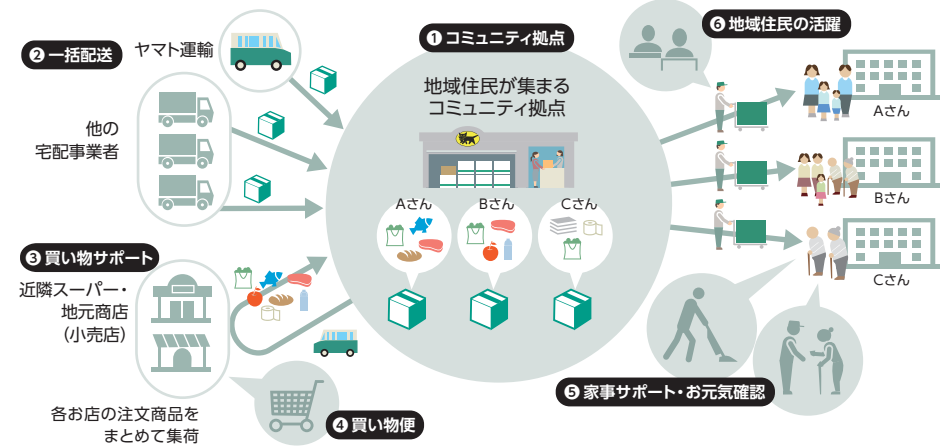


上: 多摩ニュータウン  
のお客さまに荷物を  
お届けするヤマト運輸  
の車両



右: ネコサポステー  
ション前に設置された  
宅配ロッカーは、24時  
間、365日受け取り可能

### ▼ くらしのサポートサービスの仕組み



- ① 多摩ニュータウン団地内に2カ所の拠点を設け、宅急便の受付だけではなく、買い物サポートの注文受付、NPOや団地自治会等との連携、市や地域の情報発信などに活用します。
- ② ヤマト運輸の宅急便だけではなく他の宅配事業者の荷物も集約し一括してお届けします。
- ③ 地域の小売店に代わって、電話やインターネット、コミュニティ拠点で商品の注文を受け付け、購入品を小売店から集荷し、ご自宅までお届けします。

- ④ 「購入品の持ち帰りに苦労している」という方のために、地域の小売店からご自宅まで購入品を当日中にお届けします。
- ⑤ 掃除や電球交換、家具の組み立てなどの家事サポートサービスを提供します。
- ⑥ 地域にお住まいの方々に拠点の受付や一括配送のスタッフとして活躍していただくことを目指します。



## 多摩ニュータウンという成熟した街をより魅力的なものにするために。

多摩ニュータウンは、東京都多摩市、八王子市、稲城市、町田市にまたがる約2,884ヘクタールの広大な土地に、高度成長期の都市部の人口・世帯増の受け皿として開発された日本最大規模のニュータウンです。

現在、約20万人が住む多摩ニュータウンですが、1970年代の入居開始当初から住まれている方々の高齢化が進むとともに、子供世代の進学や就職、結婚等による転出など、居住者の構成が大きく変化しています。開発から約50年を経た多摩ニュータウンでは、高齢者が住み続けられる環境と若い世代を新たに引き付ける魅力づくりが求められていました。

一方、ヤマトグループは、地方自治体など

行政機関と連携して、事業を通じた地域課題の解決を目指す「プロジェクトG」に注力しており、生活者へのお元気確認や買い物サポートなどの「地域生活支援」、特産品の販路拡大などの「地域産業の活性化支援」に取り組んでいます。

今回の「くらしのサポートサービス」では、ヤマトグループと独立行政法人都市再生機構(以下、UR都市機構)、多摩市のそれぞれの知見やノウハウを持ち寄り、居住者の暮らしの利便性を高め、子育て世帯など若年層の流入も促進し、さまざまな世代がつながるコミュニティ形成を促進することで、多摩ニュータウンという成熟した街をより魅力的なものにすることを目指しています。



左上・下:「買い物サポート」では、電話やインターネットだけでなく、「ネコサポステーション」でも商品の注文を受け付け  
右:小売店でピックアップした商品をヤマト運輸が店舗から集荷し、お客さまの自宅までお届け



上:団地内での配送ではリアカー付電動自転車も使用  
左下:他の宅配事業者の荷物も集約して一括配送 右下:家事サポートサービス

## 都市部における地域活性化の新たなモデルケースとして。

「ネコサポステーション」では、地域包括ケアセンターと連携して「ネコサポカフェ」を開催しています。今後は、子育て世代向けのイベントを開催することで、地域コミュニティの活性化に貢献します。

また、「くらしのサポートサービス」には、さまざまなサービスがあります。例えば、「一括配送」ではヤマト運輸が他の宅配事業者の荷物も集約し一括してお届けするので、お住まいの方は一度で各社からの荷物を受け取ることができます。地域を走る集配車が減るので、環境負荷の低減や安全性の向上という効果も見込まれます。

「買い物サポート」は、電話、インターネット、

「ネコサポステーション」で注文した商品を、地域の小売店から自宅までお届けするサービスです。近くにスーパーなどが少なく買い物に不便を感じている方が多かったことから、サービスの利用者は順調に増えています。

「家事サポート」も、お住まいの方からのお問い合わせが増えており、これらの声を踏まえて、サービスメニューを拡充していく計画です。

ヤマトグループは、今後、多摩ニュータウンでの取り組みが都市部における地域活性化の新たなモデルケースとなるよう、UR都市機構、多摩市、そして地域の皆さまと連携して取り組みを進めていきます。

もっと詳しく知りたい方は  
WEBへ

